

COMET EX-P系列高效率UPS(10-40 KVA)

COMET EX-P SERIES HIGH EFFICIENCY UPS



- ▶ 智能化系统自诊断设计
- ▶ 超宽输入电压与频率范围设计
- ▶ DPS全数字化控制设计
- ▶ 三进三出纯在线双变换式产品设计



COMET EX-P系列高效率UPS(10-40 KVA)

COMET EX-P SERIES HIGH EFFICIENT UPS

EX-P系列高效率UPS集中涌洛斯多年UPS研发、制造经验，存储设备、医疗设备、电讯设备、金融设备、数据中心。整机效率高、性能可靠、维护管理便捷，是一款集安全性、智能化、数字化、人性化于一体的高性能不间断电源。

1> 系统主要特点

性能指标高

- ◆ 先进的IGBT与PFC高频智能整流技术，输入谐波失真度THDI \leq 4%，输入功率因数 \geq 0.99，节能环保；
- ◆ 采用第五代IGBT逆变控制技术，输出电压电流性能更加优异。在线式三进三出双变换结构，支持380/400/415V，50/60HZ电网体系；
- ◆ 输出功率因数高达 0.9，比传统UPS承载能力强 12.5%；
- ◆ 超宽的输入电压 380VAC (-45~+25%) 或 210-475VAC和频率范围 50/60 HZ \pm 5%，电网适应能力强；可适应各种发电机设备；
- ◆ 整机效率高达 95%；在ECO运行模式下，其能量转换效率高达 98%，节能效果非常显著；
- ◆ 超强的负载适应性和输出过载及短路能力，峰值电流保护技术，使过载能力：110-120%的负载可正常运行10分钟，125-150%的负载可正常运行1分钟；
- ◆ 全数字的无主从、自主并联均流控制技术，最大可并联6台；
- ◆ 并联状态下可共用电池组，节约用户的资金投入和场地环境的限制；
- ◆ 智能化电池管理及灵活的电池配置
- ◆ 先进的智能化充电方式透过DSP的控制，充电器可以依据不同的环境条件修正充电参数，提供最优的均充、浮充方式，延长了电池寿命和缩短了充电时间；
- ◆ 灵活的电池配置，可设每组蓄电池节数 32-44节可调；
- ◆ 可设置自动电池检测、定期充放电，活化电池，使电池有更长的寿命。
- ◆ 采用了7英寸彩色液晶显示，更可靠、更直观的视窗图形操作界面，用户点击触摸屏即可获得相应的信息。操作简单，易学易懂；
- ◆ 提供了SNMP卡（选件）、并机通讯信号接口、电池数据接口、EPO紧急关机接口、及标准RS232接口，方便客户对不同监控的需求；
- ◆ 散热系统智能且独立设计，系统内外多重防护设计，确保恶劣环境下系统的高可靠性。



安全、稳定、易维护

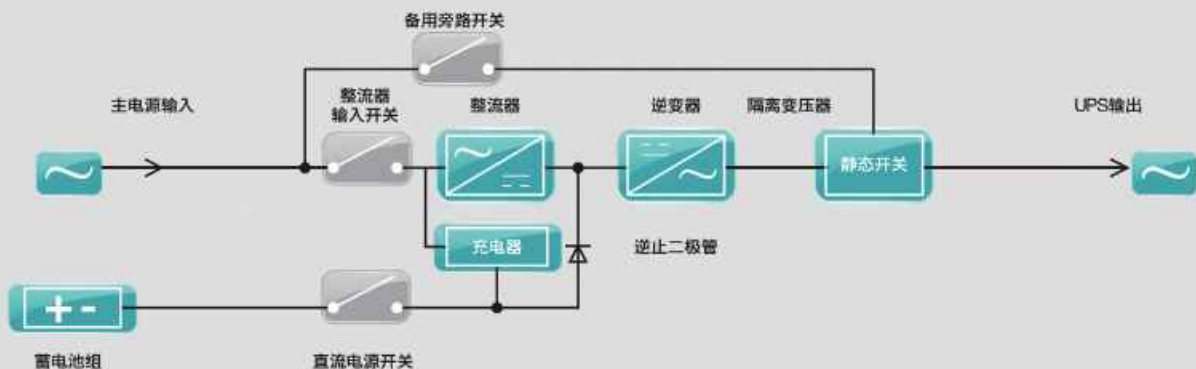
- ◆ 采用最新的数字信号控制器（DSP），实现UPS电源系统的 100%数字化控制和运行，结合多重单片微处理器进行系统冗余控制；
- ◆ 采用双市电输入或单市电输入，使用户的电力供应得到更安全的保障；
- ◆ 缺相、错相诊断、告警；
- ◆ 采用内部模块化设计和正面维护设计；MTBF高达30万小时的平均无故障时间和较低的平均故障检修时间。
- ◆ 系统设计中 90%以上元器件采用国际知名品牌，设备出厂前经过了24小时老化和相关验证测试，保证系统的高可靠性。

适用负载类别

该系列产品设计应用环境为大中型关键设备系统。如：大中型数据处理中心、关键医疗设备、制造业控制系统和电信设备等行业。数据中心、通信机房、网络管理中心，金融中心、证券交易、结算中心，银行数据中心，大型的剧院、体育场馆，交通管制中心，公路、铁路的隧道照明及监控中心，港口、码头的信息中心，半导体生产线，企业自动化生产线及其控制系统等。

2> 系统架构

整流器、逆变器、隔离变压器、逆止二极管、静态切换开关及备用旁路开关等。



3> 可选配置

- UPS2000智能监控软件包
- MODBUS 协议转换器
- SNMP 网络 WEB 适配卡
- 电压/电流/频率变送器
- 电池监控模块 - DCMANTM
- 输出隔离变压器
- 多台冗余并机
- 手动维修旁路开关
- 旁路隔离稳压柜
- 交流输出配电柜
- ATS双输入切换开关
- 防尘网、防雷模块
- SNMP网络通信卡、手机短信报警器



4> 应用领域

COMET EX-P系列高效率UPS适用于IT领域。

A> 生产控制与保护系统

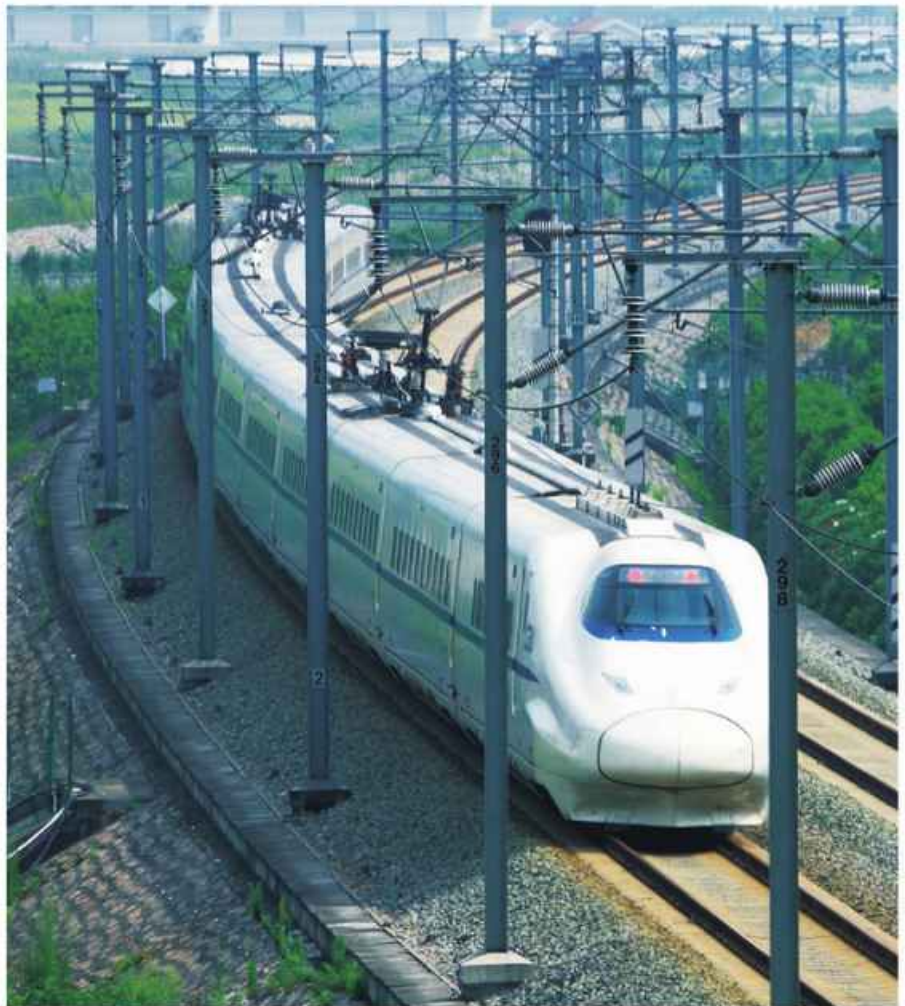
分散控制系统DCS
动力负载控制系统PLC
安全保护系统ESD
数字式电液调节器DEH
继电保护装置
火灾自动报警系统

B> 精密仪表和变送器、执行器

电气测量和保护装置
温度、压力、流量、物位、分析仪表及变送器
控制执行元件、电磁阀、电气转换器

C> 计算机信息系统

网络计算机监控系统 NCS
控制系统外围设备 CRT、工程师站
计算机监测、监控系统
故障录波器



5> 参数规格

型号	EX-P33-10kVA	EX-P33-10kVAL	EX-P33-15kVA	EX-P33-15kVAL	EX-P33-20kVA	EX-P33-20kVAL	EX-P33-30kVA	EX-P33-30kVAL	EX-P33-40kVA	EX-P33-40kVAL	
容量	10kVA	10kVA	15kVA	15kVA	20kVA	20kVA	30kVA	30kVA	40kVA	40kVA	
主路输入	输入方式	3P+N+PE									
	输入电压	380/400/415VAC(线电压)									
	输入频率	50/60Hz									
	功率因数	>0.99									
	电流畸变率	THDi<3%									
	电压范围	+25%~-40%-20%~-40%, 带载能力在100%至70%之间线性降额									
	频率范围	40Hz-70Hz									
电池	电池电压	±240VDC(32~44节可设置)									
	充电功率	20%*有功功率									
	充电电压精度	±1%									
旁路	额定电压	380/400/415VAC									
	电压范围	-20%~+15%									
	频率范围	±5Hz(±1Hz, ±3Hz, ±5Hz)									
输出	额定输出电压	380/400/415VAC(线电压)									
	额定输出频率	50/60Hz									
	功率因数	1				0.9					
	电压精度	±1.0%									
	频率跟踪范围	50/60Hz±3Hz, (可设置±0.5~5Hz)									
	频率精度	±0.01%									
	三相相位精度	120°±0.5°									
	电压不平衡度	±3%(100%不平衡负载)									
	频率跟踪速率	0.1Hz/s至5Hz/s, (可设置,默认2Hz/s)									
	峰值比	3:1									
	逆变过载能力	105%, 长期工作; 110%, 1小时后转旁路; 125%, 10分钟后转旁路; 150%, 1分钟后转旁路; >150%, 200ms后转旁路									
	动态电压瞬变	<5%(20%~80%~20%阶跃负载)									
	动态恢复时间	<20ms(0%~100%~0%阶跃负载)									
系统	系统效率	正常模式:95% 经济模式:98% 电池模式:95%							正常模式:96% 经济模式:98% 电池模式:96%		
	显示	LCD+LED									
	EMS	IEC62040-2; IEC61000-4-2(ESD); IEC61000-4-3(RS);									
		IEC61000-4-4(EFT); IEC61000-4-5(Surge)									
	防护等级	IP20									
	噪音(1米)	58dB @ 100% 负载, 55dB @ 45% 负载									
	工作温度	0-40℃									
	相对湿度	0-95%(无凝露)									
	海拔高度	<1000m, 1000~2000米之间, 每升高100米, 功率降额1%									
选件	干接点、防尘网、SNMP网络通信卡、防雷模块、电池温度补偿器、手机短信报警器										
尺寸(W*D*H)mm	250*840*715	250*660*530	250*840*715	250*660*530	350*738*1335	250*680*770	350*738*1335	250*680*770	250*836*770	500*840*1400	
重量(kg)	52kg	30kg	52kg	30kg	89kg	51kg	89kg	52kg	61kg	140kg	